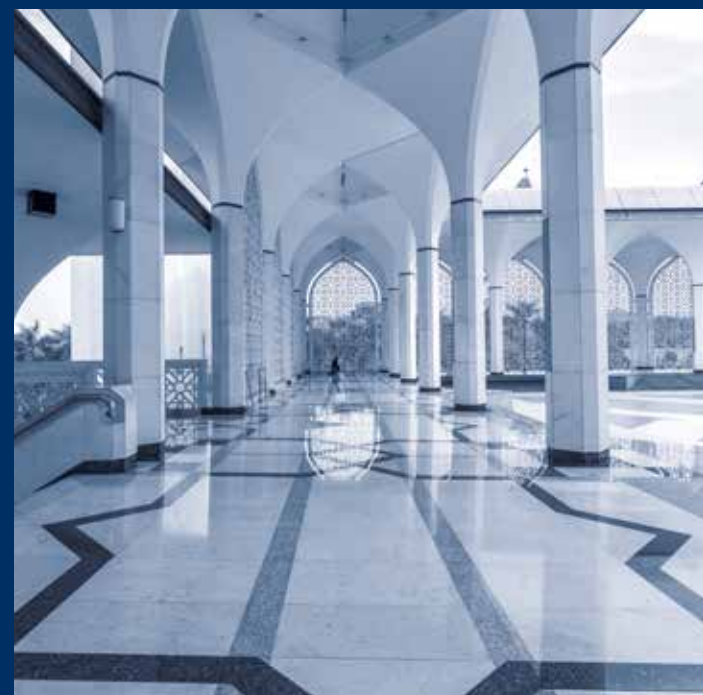
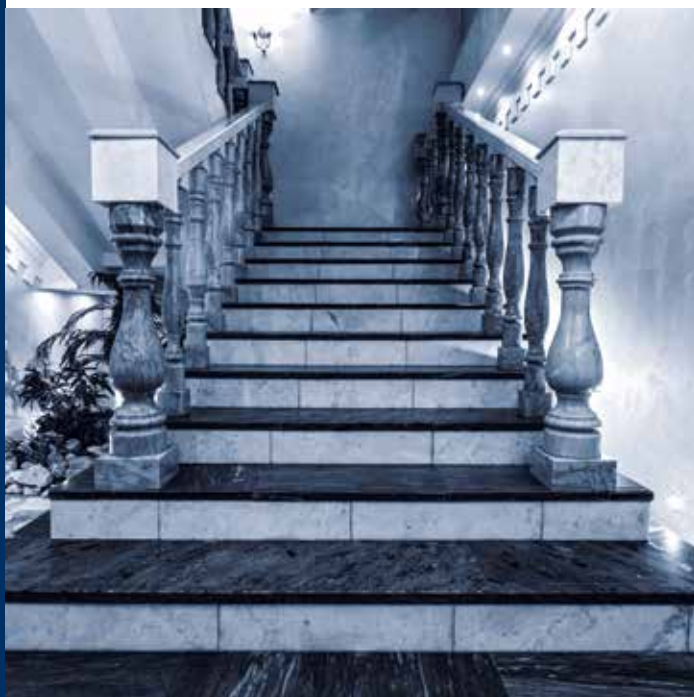


brembana kosmos jet

5轴组合铣床



CMS公司隶属SCM集团，该集团是各种材料（木材、塑料、玻璃、石材、金属和复合材料）的加工技术的全球领导者。集团旗下的公司是全球主要制造行业的坚实可靠的合作伙伴，涉及不同产品领域：从家具业到建筑业，从汽车业到航空航天业，从船舶工业到塑料加工。SCM集团拥有三个大型专业生产中心和3300多名员工，支持和协调卓越工业系统的开发，并在5大洲设有办事处。SCM集团代表了世界上在工业加工机器和组件的设计和制造方面最先进的技能。

CMS SpA公司制造用于加工复合材料、碳纤维、铝、轻合金、塑料、玻璃、石材和金属的机床和系统。本公司由Pietro Aceti先生于1969年创立，旨在基于对客户流程的深入了解，提供最先进的个性化解决方案。重大的技术创新源于对研发的大量投资，以及对高端公司的接管收购，从而在各个行业得以不断发展，并成为行业领导者。



CMS Stone Technology提供大理石、天然石材和复合石材加工领域的最先进的解决方案。凭借Brembana Macchine品牌，CMS石材技术成为80年代首家石材加工中心制造商，这一切归功于创始人Pietro Aceti的理念。**CMS石材技术**一直是可信赖的技术合作伙伴，在建筑行业、结构建筑、室内外装饰以及需要使用石材和大理石产品的任何地方设计独特的解决方案，以满足所有需求。

brembana kosmos jet

应用	4-5
BREMBANA KOSMOS JET 技术优势	6-7
配件	8-13
备选	14-15
软件	16-17
尺寸和技术数据	18-19
CMS CONNECT	20-21
系列	22-23



应用



室内家具 | 洗手间和厨房台面 | 镶嵌和马赛克 | 门槛 | 楼梯与窗台



丧葬艺术 | 街道家具 | 建筑与立体石雕



Concrete.

Lasting.

Efficient.

Valiant.

Easy.

Robust solutions.

CLEVER machines for amazing results.

5轴组合铣床

BREMBANA KOSMOS JET

技术优势



了解更多

整体式5轴数控组合铣床

完全由数控系统管理的新一代5轴桥锯。

紧凑且易于安装；不需要任何基座，可以立即重新定位进行安装。

机器配备有磨料水射流切割头，与金刚刀盘结合使用，在有干扰切割和内角时，可以对天然石板和复合板进行自动切割。

该机床适用于所有车间，用于切割天然石板、人造石板和陶瓷板。

机床的重量可达8吨，确保具有最佳刚性，可加工以下产品：

- 厨房台面
- 洗手间台面
- 装饰墙板（内墙和外墙）
- 地板
- 门槛、楼梯和窗台
- 街道家具

优势

- + 凭借同类机器中的最大工作台：尺寸为4000 x 2350mm，不存在可操作性问题。
- + 最大程度的防锈保护：机床结构由热镀锌钢制成，而加工槽则由不锈钢制成。
- + 同类机床中整体尺寸最小的机床：机床的安装尺寸仅为36.5m²。
- + 自卸工作台离地面高度仅380mm，非常易于板材的装载操作。



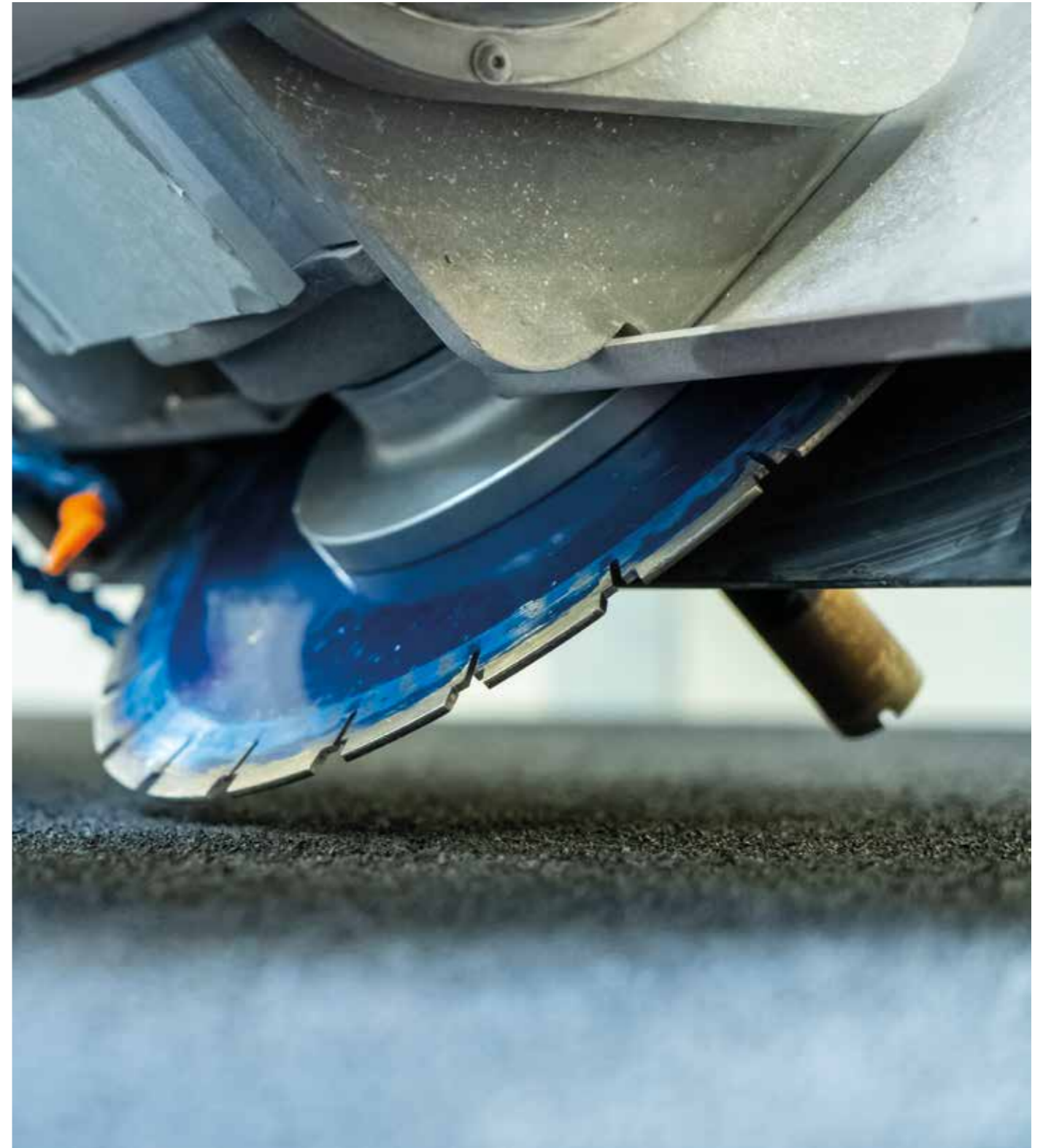
标准配件



自卸4叉式工作台（可选，最大载重量高达800 kg，尺寸 4000 x 2350 mm）；工作台面采用磨砂橡胶制成



PC面板配有触摸屏控件和21.5英寸宽屏幕



电动主轴由逆变器控制，可调节从0至5000 rpm的转速。它可以与金刚石工具一起用作手指钻头或岩心钻。工具的更换是手动进行的

标准配件

真空机械手可在工作台上移动已切割的石材（最大重量达300kg）。这样可以在不停机的情况下最大程度地减少工作废料，从而提高生产率。它可以与直径最大625mm的刀盘结合使用。

优势：

- 易于使用，即使是没有经验的操作员也可使用
- 周期时间大为减少
- 自动操作
- 由于设计实用，减少了维护工作
- 可以手动使用，从而在卸载过程中帮助操作员



板厚测厚仪 用于自动检测石材或陶瓷块工件的厚度，对于完美执行45° 切割至关重要。



标准配件

5轴AWJ切割头 与板厚测厚仪配合使用，可确保使用金刚石刀盘实现完美的切割连续性，以及仅凭普通刀盘无法实现的45°加工。



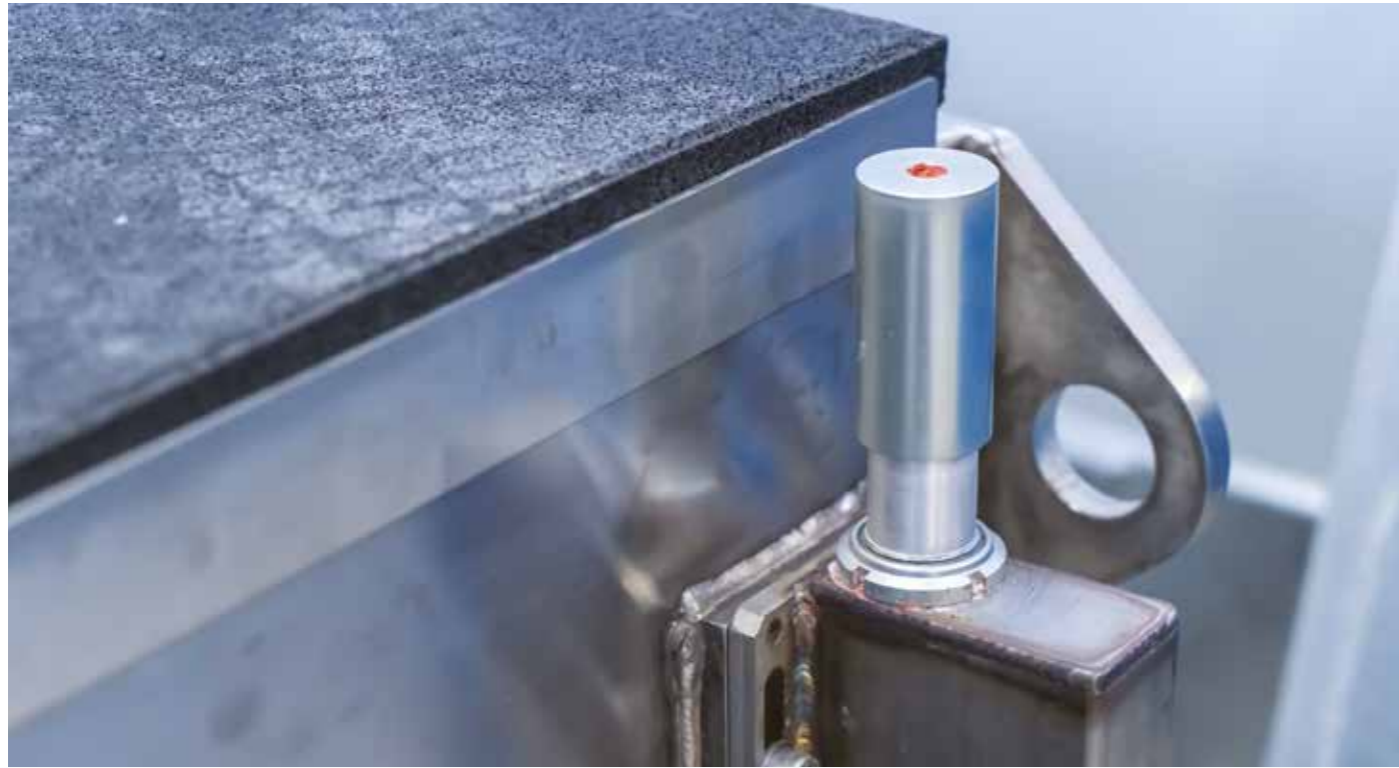
电子料斗 用于自动控制磨料流量。如果由于任何原因中断了磨料流，系统将自动停止以防止损坏切割头或损坏材料。此外，连接到混合室的真空传感器，不断地检测到向水刀供给的磨料的变化，从而提供有关切割头磨损状态的实时信息。



磨料驱动器 磨料输送能力为330 kg，配有两个磨料桶：一个容量为330 kg，另一个是增压磨料桶，用于切割头的进料。



备选



刀盘预先设置 可测量刀盘直径和指形钻头或岩心钻的长度。



摄像头：用于获取工作台图像的系统，它可以加快石材工件的定位并测出板材上可能存在的缺陷。



刀盘自动重启站，可以通过操作面板上的特定功能将其激活。



混合增压器和高压增稠剂

BREMBANA KOSMOS JET

软件

软件: CMS ACTIVE SAW

此软件完全由CMS开发,旨在以最简单、最直接的方式控制该行业的所有典型流程:

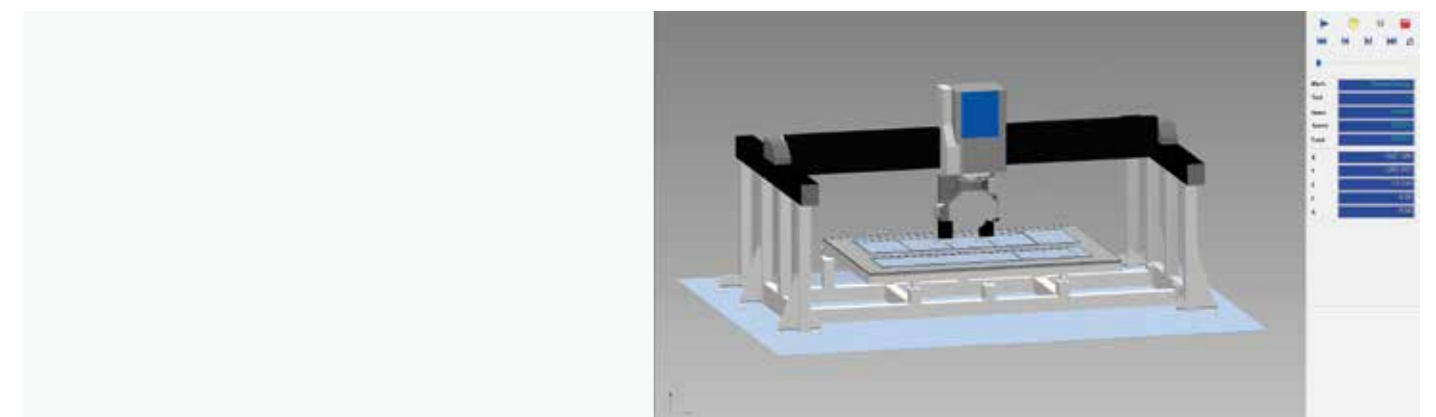
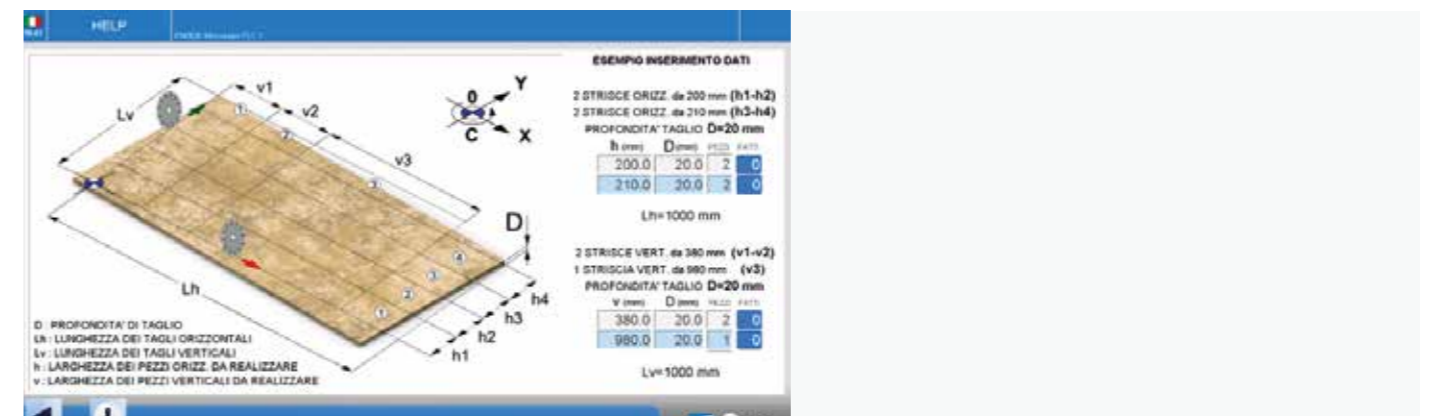
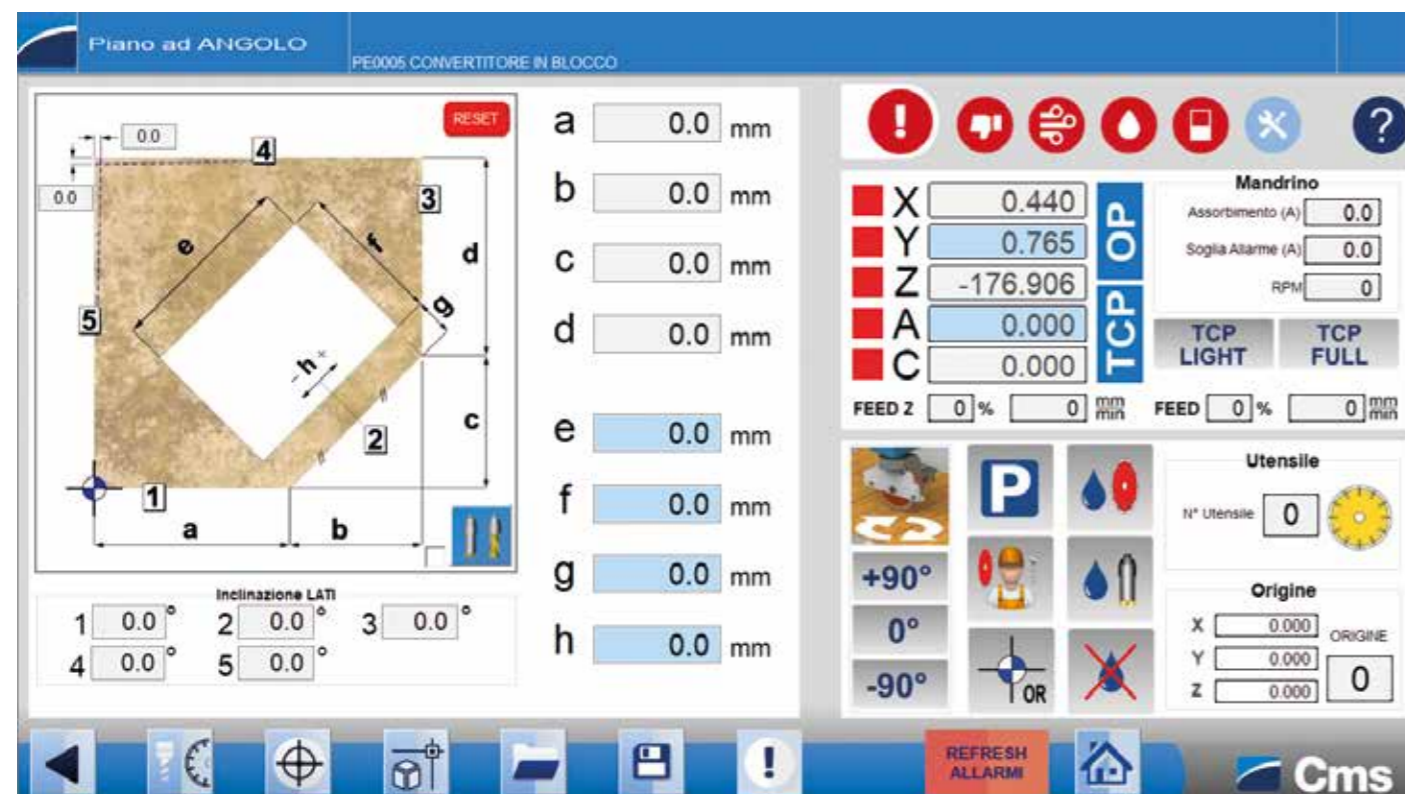
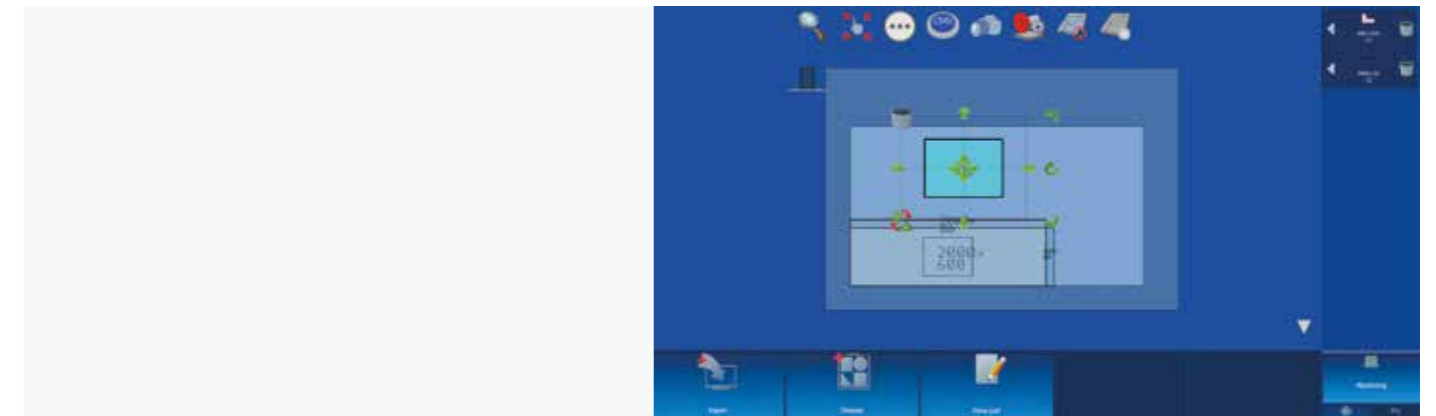
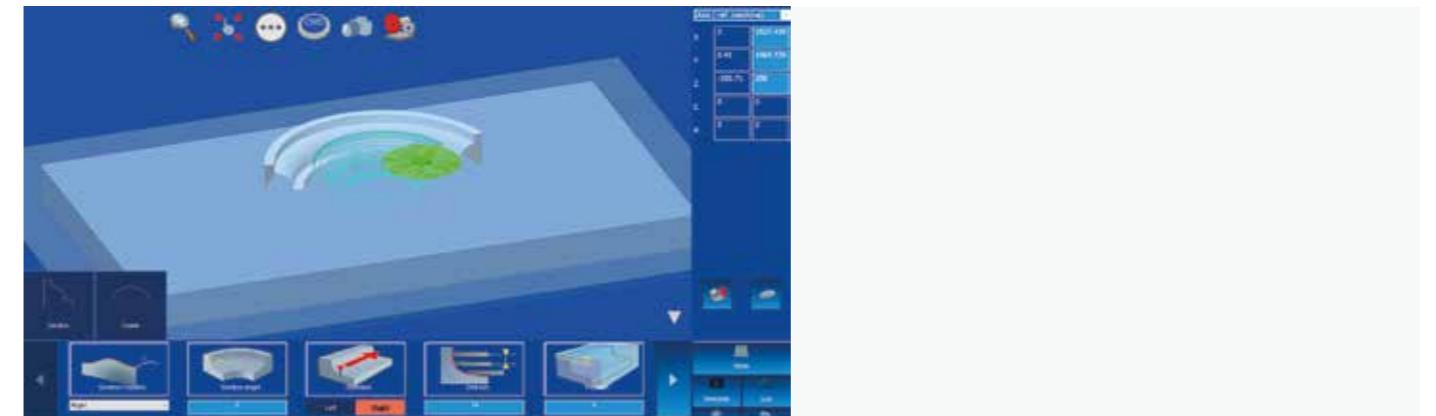
- 线性(垂直或倾斜)/参数切割。
- 钻孔和铣削。
- 厨房台面生产,通过水刀、指形钻头或岩心钻进行内部边缘管理。
- 导入使用外部CAD创建的DXF文件。
- 通过原始CAD手动绘图。
- 手动嵌套。
- 3D轮廓,线性或弯曲。
- 3D模拟。

利用软件提供的参数程序和本机标配的十字激光器,可以手动或自动模式控制机床。

在每个加工过程中,都有一个操作员专用的支持部分,说明了要在屏幕上直接执行的操作。

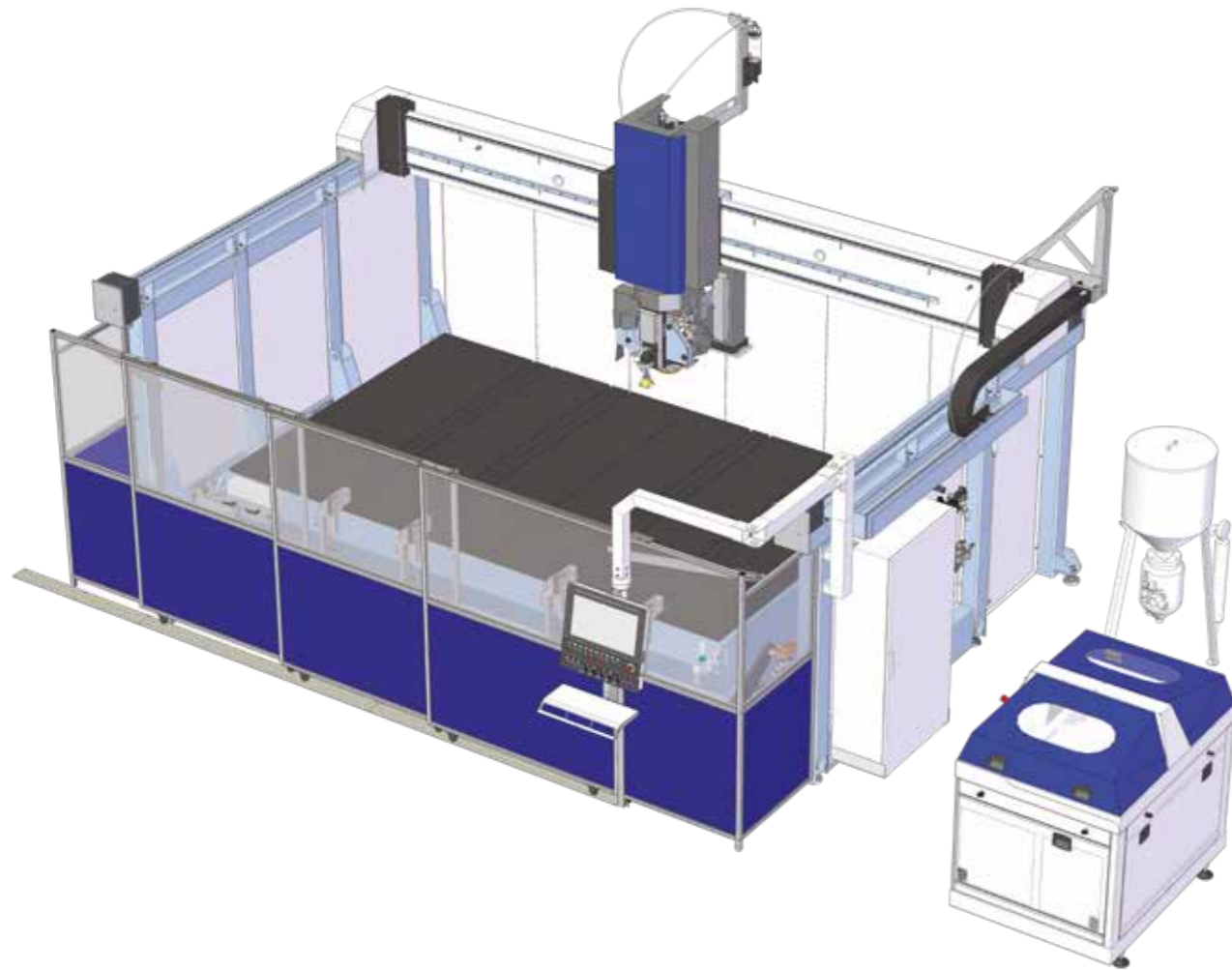
该机器可与自动系统结合使用以获取板坯图像,以使工件直接嵌套在板坯上。

机械手的存在允许软件优化切割顺序,以最大程度地减少工作废料和操作员的操作。



BREMBANA KOSMOS JET

尺寸和技术数据



BREMBANA KOSMOS JET: 技术数据

X轴行程	3960 mm
Y轴行程	2450 mm
Z轴行程	400 mm
刀头旋转角度(C轴)	± 185° (370°)
刀头倾斜角度(A轴)	0° - 90°
X轴速度	30 M/MIN
Y轴速度	25 m/min
Z轴速度	7.5 m/min
刀盘最小直径	350 mm
刀盘最大直径	425 mm
使用直径425 MM刀盘的最大可加工厚度	100 mm
使用水刀的最大可加工厚度	80 mm
工作台尺寸	4000x2350 mm
已切割板材的最大尺寸	3960x2280 mm
外磨料桶容量	330 kg
水刀最大压力	4.150 bar
机器整体尺寸(包含WATERJET泵)	8650x4220x3600 mm
整机重量	重达 8000 kg

CMS connect 与最新一代CMS机床完美整合的物联网 (IoT) 平台

CMS Connect能够通过使用IoT应用程序提供个性化微服务，这些应用程序支持该部门操作员的日常活动，可以提高机床或系统的可用性和使用率。机器实时收集的数据成为有用的信息，可以用于**提高机器生产率,降低运营和维护成本,以及能源成本。**

应用

智能机床:持续监控机床的运行,并提供以下信息:

状态:概述机器的实时状态和历史状态。它使您可以检查机器的可用性,用于识别生产过程中的任何瓶颈;

监控:即时、实时地显示机床及其组件、运行程序以及电位计的运行情况;

生产:在特定时间范围内,带有最佳时间和平均运行时间的机床运行程序表;

警报:激活的警报和历史记录警报。

智能维护

这部分是当机床的组件提示存在与达到某个阈值相关的潜在危险状态时,发送通知来提供**初步预测性维护**。这样可以在**不停止生产的情况下干预和安排维护操作**。

智能管理

专门显示与平台连接的所有机床KPI(关键绩效指标)的部分。

提供的指标用于评估机床的可用性和生产率、机床的效率和产品的质量。

最大安全性

CMS connect使用OPCUA标准通信协议,该协议保证对界面的边缘级数据进行加密。CMS connect的云和数据湖的等级可以满足所有最新的网络安全要求。对客户数据经过加密和认证,以确保对敏感信息的全面保护。

优势

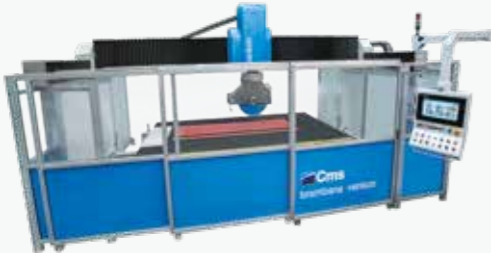
- ✓ 优化生产性能
- ✓ 支持组件保修优化的诊断
- ✓ 提高生产率,减少停机时间
- ✓ 提高质量管控
- ✓ 降低维护成本



CMS STONE TECHNOLOGY 的产品系列

石材加工

5轴铣床和5轴组合铣床



BREMBA VENKON



BREMBA KOSMOS



KRATOS



BREMBA SPRINT

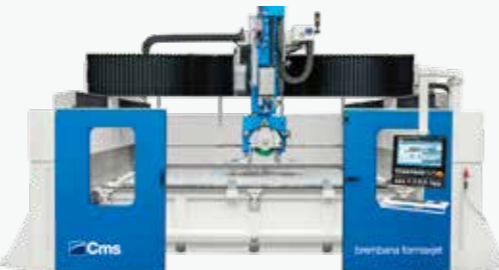


BREMBA GIXA

5轴组合铣床



BREMBA KOSMOS JET



BREMBA FORMAX JET / SPRINT JET

加工中心



BREMBA ELECTA



BREMBA SPEED



BREMBA SPEED TR



BREMBA KARTESIA



BREMBA MAXIMA



BREMBA G-REX

喷水切割机 增压器



BREMBA EASYLINE



BREMBA MILESTONE S



BREMBA PROLINE



BREMBA AQUATEC



BREMBA JET POWER EVO



BREMBA E-PUMP



C.M.S.SPA

via A. Locatelli, 123 - 24019 Zogno (BG) - IT (意大利)

电话 +39 0345 64111

info@cms.it

cms.it

旗下公司

scmgroup