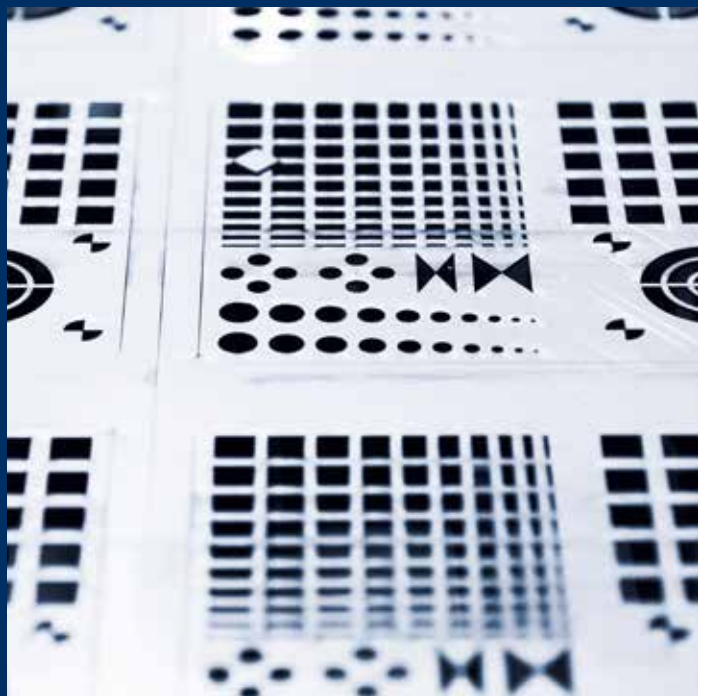


dmc m950

Sbavatrice-satinatrice a secco



CMS fa parte di SCM Group, leader mondiale nelle tecnologie per la lavorazione di una vasta gamma di materiali: legno, plastica, vetro, pietra, metallo e materiali compositi. Le società del Gruppo sono, in tutto il mondo, il partner solido e affidabile delle principali industrie manifatturiere in vari settori merceologici: dall'arredamento all'edilizia, dall'automotive all'aerospaziale, dalla nautica alle lavorazioni delle plastiche. SCM Group supporta e coordina lo sviluppo di un sistema di eccellenze industriali in tre grandi poli produttivi specializzati, impiegando più di 4.000 addetti e con una presenza diretta nei 5 continenti. SCM Group rappresenta nel mondo le più avanzate competenze nella progettazione e costruzione di macchine e componenti per le lavorazioni industriali.

CMS SpA realizza macchine e sistemi per la lavorazione di materiali compositi, fibra di carbonio, alluminio, leghe leggere, plastica, vetro, pietra e metallo. Nasce nel 1969 da un'idea di Pietro Aceti con l'obiettivo di offrire soluzioni personalizzate e all'avanguardia, basate sulla profonda conoscenza del processo del cliente. Rilevanti innovazioni tecnologiche, generate da importanti investimenti in ricerca e sviluppo e acquisizioni di aziende premium, hanno consentito una crescita costante nei vari settori di riferimento.



CMS Metal Technology è il brand dedicato alla produzione di macchine per la lavorazione di metalli e articoli tecnici offrendo un'ampia gamma di sistemi completi di taglio a getto d'acqua, intensificatori di pressione e macchine sbavatrici e satinatrici a secco o umido. Dagli anni '90 **CMS Metal Technology**, grazie all'acquisizione di Tecnocut e a continui sviluppi interni, ha saputo guadagnarsi un considerevole prestigio internazionale vantando oltre 1.500 installazioni nel mondo. **CMS Metal Technology** è il partner affidabile di industrie leader in vari settori quali l'automotive, l'aerospaziale, le lavorazioni meccaniche, l'arredamento e l'architettura industriale.

dmc m950

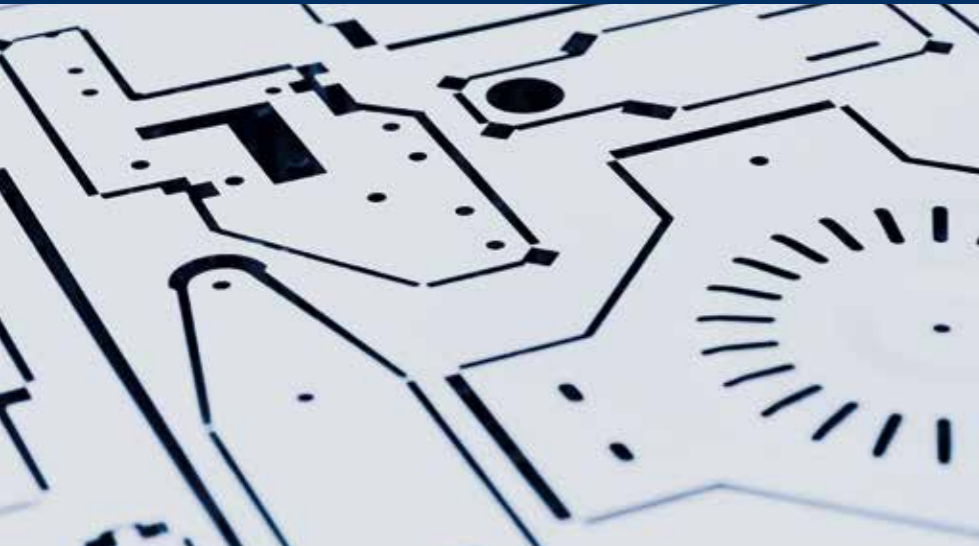
APPLICAZIONI	4-5
DMC M950 VANTAGGI TECNOLOGICI	6-7
ACESSORI STANDARD	8-10
BENEFICI TECNOLOGICI	11
OPZIONALI	12-13
SOFTWARE	14-15
DATI TECNICI	16-17
LA GAMMA	18-19



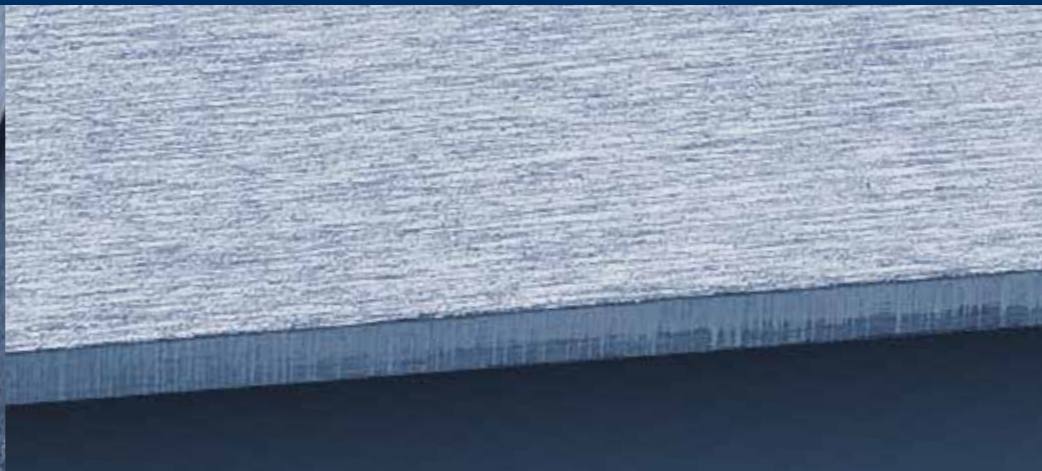
APPLICAZIONI



arredamento | elettronica



strutture in metallo leggero | sbavatura e arrotondamento spigoli



DMC M950

VANTAGGI TECNOLOGICI

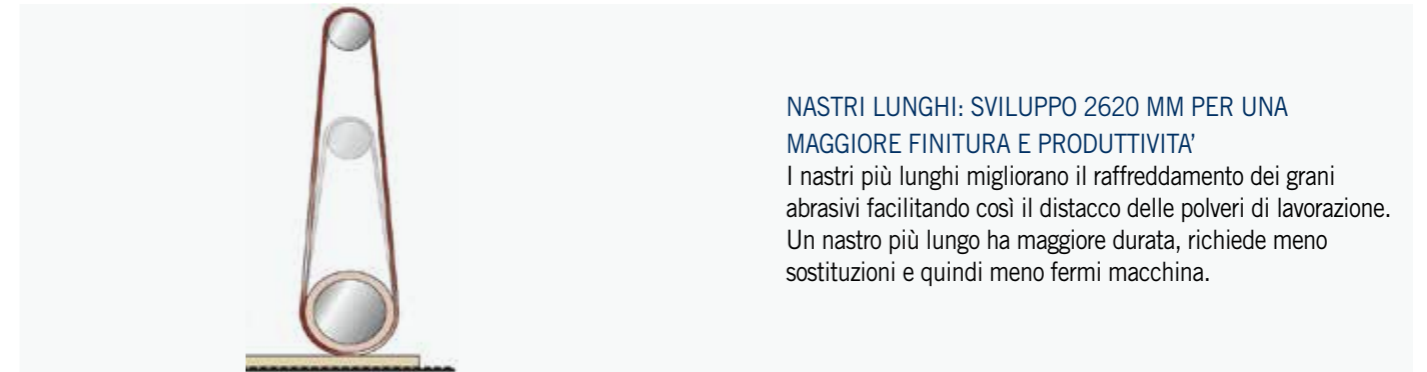
SBAVATRICE-SATINATRICE A SECCO

DMC m950 è la sbavatrice-satinatrice compatta in grado di rispondere a svariate esigenze produttive con lavorazioni diversificate. La macchina consente di soddisfare al meglio qualsiasi richiesta di sbavatura e satinatura a secco delle superfici metalliche grazie alle innumerevoli possibilità di configurazione e le caratteristiche tecniche di cui si dotano i suoi gruppi operatori.



KEY BUYER BENEFITS

- + **Centraggio "on fly" del nastro abrasivo:** il sistema di oscillazione del rullo tendi-nastro è gestito da una fotocellula a "soppressione di sfondo" estremamente precisa, garantendo sempre il corretto centraggio fino a una velocità di rotazione del nastro abrasivo di 40 m/s.
- + **Sostituzione della spazzola verticale in meno di 5 secondi:** gli innesti conici "Quick lock" permettono di allestire rapidamente la macchina per qualsiasi tipologia di applicazione, garantendo nello stesso tempo la massima sicurezza di bloccaggio.
- + **Long is better: nastri con sviluppo 2620mm per maggiore durata** I nastri abrasivi più lunghi migliorano il raffreddamento dei grani abrasivi, facilitando così il distacco delle polveri di lavorazione. Un nastro più lungo ha una durata fino al 43% in più, richiede meno sostituzioni e quindi meno fermi macchina.
- + **Easy: semplice e sicura da utilizzare per ogni applicazione** La completa dotazione di dispositivi e le avanzate soluzioni tecnologiche consentono di soddisfare le diverse esigenze produttive per piccoli lotti, come rimozione bave di taglio, rimozione ossido dai bordi e satinatura superficiale.



NASTRI LUNGHİ: SVILUPPO 2620 MM PER UNA MAGGIORE FINITURA E PRODUTTIVITÀ
I nastri più lunghi migliorano il raffreddamento dei grani abrasivi facilitando così il distacco delle polveri di lavorazione. Un nastro più lungo ha maggiore durata, richiede meno sostituzioni e quindi meno fermi macchina.



QUICK LOCKING SYSTEM
SISTEMA DI SOSTITUZIONE RAPIDA DEI DISCHI ABRASIVI
Gli innesti conici permettono di allestire rapidamente la macchina per qualsiasi tipologia di applicazione, garantendo nello stesso tempo la massima sicurezza del bloccaggio.



FOTOCCELLULE CON SISTEMA A "SOPPRESSIONE DI SFONDO" PER ASSICURARE SEMPRE IL CORRETTO CENTRAGGIO DEL NASTRO ABRASIVO
Il sistema è gestito da una fotocellula a soppressione di sfondo estremamente precisa ed affidabile.

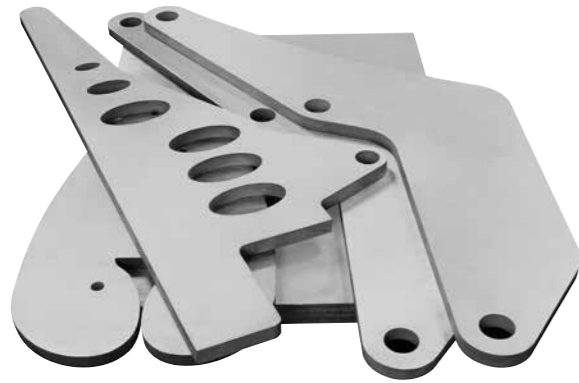
DMC M950

ACCESSORI STANDARD

R – GRUPPO RULLO DI CONTATTO

La macchina è disponibile con rullo di contatto "R" di grande diametro (220 mm) in tutte le posizioni, per svolgere alla perfezione qualsiasi operazione di sbavatura o satinatura:

- Rivestimenti in gomma resistente all'olio e al calore (con durezza da 20 a 90 sh)
- Ampia possibilità di regolazione verticale del rullo per equipaggiare il gruppo con nastri in panno abrasivo di grosso spessore
- ON/OFF pneumatico per il posizionamento in lavoro.
- Soffiatore oscillante per la pulizia del nastro abrasivo (opzionale)



INVERTER MOTORI

Motori controllati da inverter sui gruppi a rullo di contatto e dischi oscillanti per adattare la velocità di lavoro in base all'applicazione e alle caratteristiche del materiale da lavorare. I parametri possono essere salvati sul controllo a bordo e richiamati facilmente per un rapido setup della macchina.



DT – GRUPPO TRASLANTE CON SPAZZOLE VERTICALI

La versatilità del gruppo "DT" consente di soddisfare diverse esigenze di lavorazione a seconda del tipo di utensile (filamenti metallici, filamenti in nylon, strips in tessuto abrasivo con supporto, panni abrasivi ed altro) con cui viene equipaggiato in base alle caratteristiche dei materiali da processare e dei risultati desiderati. Il movimento traslante combinato con l'alta potenza del motore principale dotato di inverter consente di raggiungere ogni zona da lavorare, anche la più critica, come nel caso di tagli complessi, fessure e fori, per garantire un'elevata finitura del pezzo.

A seconda dell'utensile montato è possibile:

- Rimozione del filo tagliente ed arrotondamento degli spigoli
- Rimozione della bava dai fori

Rimozione degli ossidi dai bordi tagliati termicamente

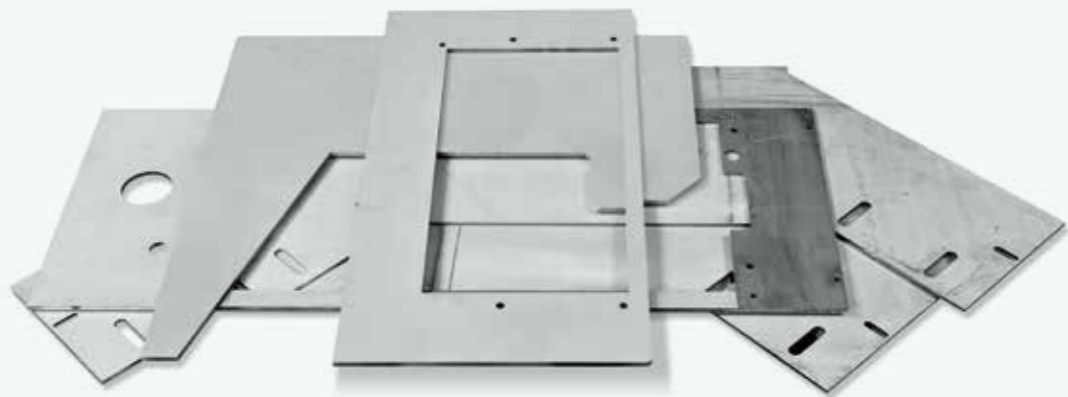


DMC M950

ACCESSORI STANDARD



La rulliera in ingresso e uscita alla macchina costituita da rulli folli ottenuti da barre trafilate in acciaio e accostati tra loro, consente di resistere alla corrosione da oli e ai pesanti carichi di lavoro.



DMC M950

BENEFICI TECNOLOGICI

La completa dotazione di dispositivi e le avanzate soluzioni tecnologiche adottate rendono la DMC m950 RDR estremamente sicura e semplice da utilizzare. In un unico passaggio in macchina, è infatti possibile:

- eliminare le bave da taglio
- rimuovere efficacemente gli spigoli taglienti
- pulire ed addolcire i bordi dei fori, anche di piccole dimensioni
- asportare ossidi generati dal taglio, sia sul perimetro esterno del pezzo che all'interno dei fori
- realizzare svariati effetti di satinatura



DMC M950

OPZIONALI



GRUPPO SPAZZOLA IN USCITA

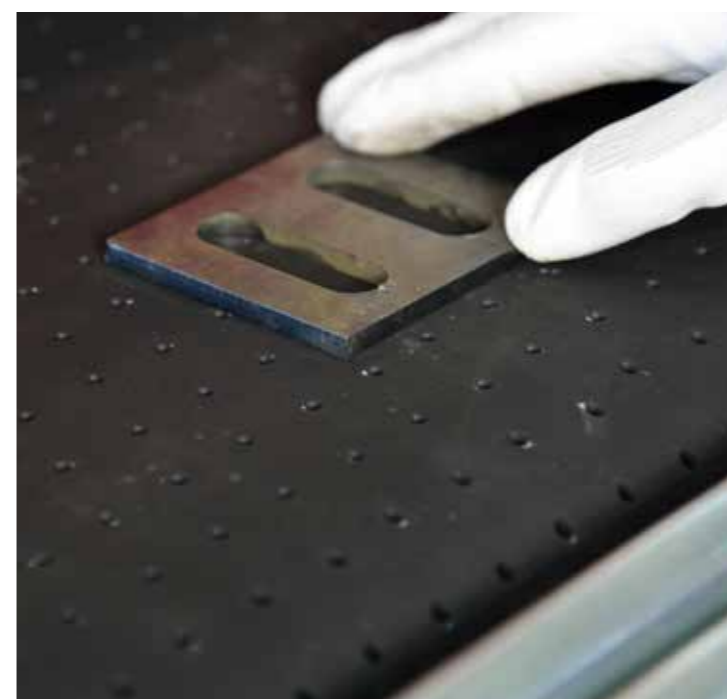
Gruppo esterno con rullo spazzola in panno abrasivo, oscillante trasversalmente rispetto alla direzione di avanzamento dedicato alla finitura delle superfici. Il movimento oscillante del rullo rende la finitura più omogenea:

- rotazione del rullo in senso concorde all'avanzamento del tappeto
- regolazione manuale della posizione di lavoro del rullo



SOFFIATORE PULIZIA PEZZI

Gruppo di soffiatori rotativi temporizzati per una ottimale pulizia della superficie dei pezzi lavorati in uscita dalla macchina. L'abilitazione del gruppo avviene direttamente dal pannello di controllo e touch e può essere salvato insieme agli altri parametri di lavorazione.



Il tappeto in gomma naturale a profilo liscio con elevato effetto aderente abbinato al dispositivo di depressione del banco di lavoro permette la lavorazione di pezzi piccoli e sottili.

DMC M950

SOFTWARE

Tutti i software di gestione macchina sono proprietari, appositamente creati dagli ingegneri CMS e perfezionati sulla base delle indicazioni ricevute dai clienti. Il risultato è un'interfaccia utente estremamente semplice ed affidabile, in grado di soddisfare alla perfezione anche le necessità dell'operatore più esigente.

PRINCIPALI FUNZIONI DEI CONTROLLI HYDRA:

- Gestione dello spessore di lavoro
- Gestione della velocità di avanzamento del tappeto, di rotazione dei nastri abrasivi e delle spazzole
- Regolazione dell'altezza di lavoro del gruppo a dischi
- Accensione automatica in sequenza dei motori principali
- Attivazione e controllo della temporizzazione dei soffiatori pulizia nastri e dei soffiatori pulizia pezzi
- Report di operatività macchina (ore di lavoro/ore di accensione)
- Gestione degli allarmi di avaria macchina e diagnosi di guasto sulle schede elettroniche
- Visualizzazione, mediante grafici ad istogrammi, dell'usura dei nastri abrasivi (opz.)



CONTROLLO ELETTRONICO HYDRA V-PAD DI SERIE:

Il controllo "Hydra V-Pad", permette di impostare da monitor tutti i parametri di lavorazione.

Caratteristiche:

- touch screen standard 10.4"
- 120 programmi configurabili dall'utente
- verifica in tempo reale del corretto funzionamento della macchina.

CONSOLE CON PC INTEGRATO EYE-M E CONTROLLO HYDRA-PC (OPZIONALE)

Dispositivo collegato alla macchina tramite braccio pensile orientabile e dotato di PC Industriale (PC Panel) fanless e con grado di protezione IP53 per resistere agli ambienti più gravosi. Il display a colori da 21.5" touch permette un controllo avanzato dei parametri macchina e un'interfacciabilità verso l'esterno semplificata grazie alla presenza di una connessione di rete LAN.

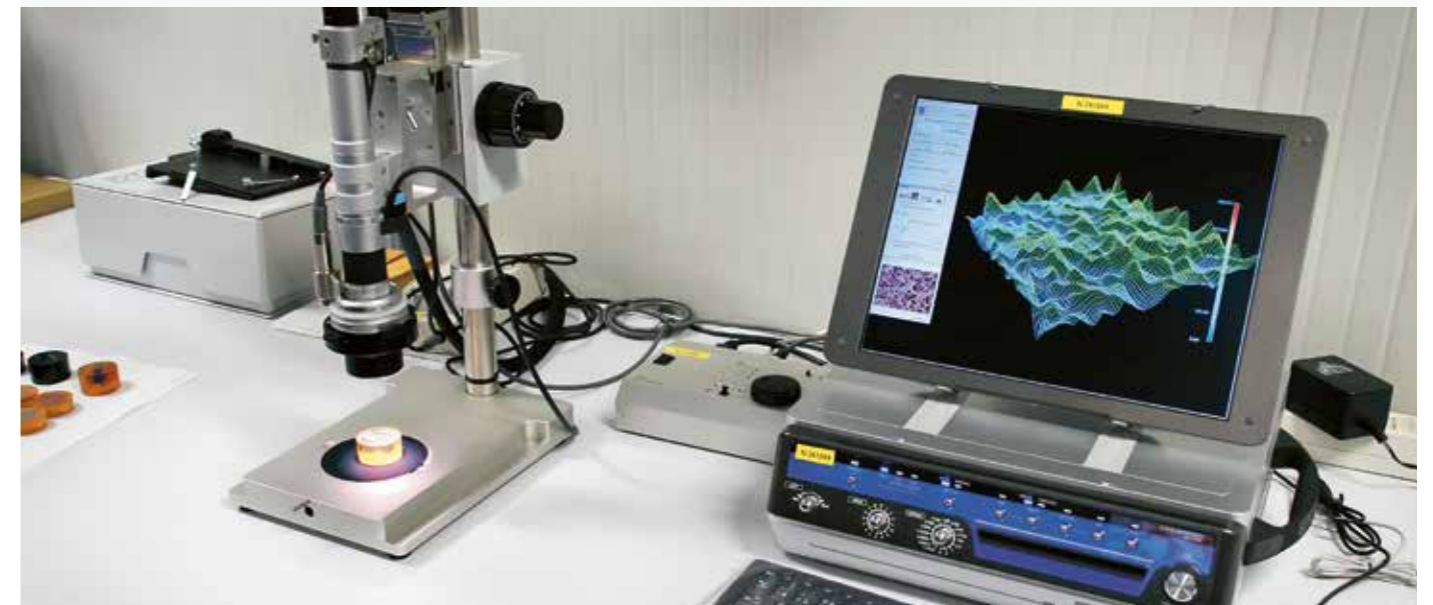
PRINCIPALI CARATTERISTICHE:

- memorizzazione fino a 1999 programmi di lavoro
- report di produzione
- gestione allarmi macchina e diagnosi guasto con manuale integrato per facile identificazione
- manuale d'uso e manutenzione in formato digitale integrato
- connessione di rete LAN.

In combinazione con la teleassistenza remota, il dispositivo offre una soluzione industriale e avanzata conforme ai requisiti tecnologici dell'industria 4.0.



Struttura di eccellenza nata per fare ricerca sugli abrasivi e sui materiali processati dalle macchine ad abrasivo flessibile, ma anche per le finiture su materiali innovativi fra cui il Corian®, i materiali inerti, i quarzi, i poliuretani, le lane di roccia, il fibrocemento, eccetera. L'unità operativa è gestita da personale altamente specializzato, ed è fornita di una sofisticata strumentazione di analisi dei materiali da processare e delle varie tipologie di abrasivi. Grazie alle numerose macchine in dimostrazione, è in grado di eseguire qualsiasi test di lavorazione, per fornire ai clienti informazioni rapide e dettagliate sul modo migliore di affrontare qualsiasi problematica riguardante un processo in cui è impegnata una macchina ad abrasivo flessibile, ed ottenere le nuove finiture richieste dal mercato.



DMC M950

DATI TECNICI



DMC M950: DATI TECNICI

NUMERO GRUPPI OPERATORI	2 - 3
LARGHEZZA UTILE DI LAVORO	950 mm
SPESSORE MIN / MAX LAVORABILE STANDARD (PIANO MOBILE)	0,5 ÷ 170 mm
SPESSORE MIN / MAX LAVORABILE STANDARD (PIANO FISSO)	0,5 ÷ 200 mm
DIMENSIONE NASTRI ABRASIVI	950 x 2620 mm
PIANO DI LAVORO AD ALTEZZA FISSA	900 mm
VELOCITÀ AVANZAMENTO TAPPETO	0,5 ÷ 10 m/min

I dati tecnici possono variare in funzione della composizione scelta. Per esigenze dimostrative alcune foto riproducono macchine complete di accessori. Senza nessun preavviso i dati tecnici possono essere modificati, le modifiche non influenzano la sicurezza prevista dalle norme CE.



Livelli di emissione sonora massimi rilevati in base alle condizioni di funzionamento stabilite dalla norma EN 1870-13:2007+A1:2009:

Pressione acustica in lavorazione 89 dbA (misurata secondo EN ISO 11202:1995, incertezza K = 4 dB)
Potenza acustica in lavorazione 101 dbA (misurata secondo EN ISO 3746:1995, incertezza K = 4 dB)

Pur se esiste una correlazione tra valori di emissione sonora "convenzionali" sopra indicati ed i livelli medi di esposizione personale sulle 8 ore degli operatori, questi ultimi dipendono anche dalle effettive condizioni di funzionamento, dalla durata dell'esposizione, dalle caratteristiche acustiche del locale di lavoro e dalla presenza di ulteriori fonti di rumore, cioè del numero di macchine ed altri processi adiacenti.

LA GAMMA DI CMS METAL TECHNOLOGY

PER LA LAVORAZIONE DEL METALLO E ARTICOLO TECNICO

MACCHINE PER IL TAGLIO A GETTO D'ACQUA



TECNOCUT SMARTLINE



TECNOCUT MILESTONE S



TECNOCUT PROLINE



TECNOCUT AQUATEC



TECNOCUT WATERSPEEDY S

INTENSIFICATORI DI PRESSIONE



TECNOCUT EASYPUMP



TECNOCUT JETPOWER EVO



TECNOCUT GREENJET EVO

SBAVATRICI E SATINATRICI A SECCO



DMC M950



DMC EUROSYSTEM MD



DMC METALSYSTEM

SBAVATRICI E SATINATRICI A UMIDO



DMC M950 WET



DMC TOP METAL



C.M.S. SPA
via A. Locatelli, 123 - 24019 Zogno (BG) - IT
Tel. +39 0345 64111
info@cms.it
cms.it

a company of **scm**group